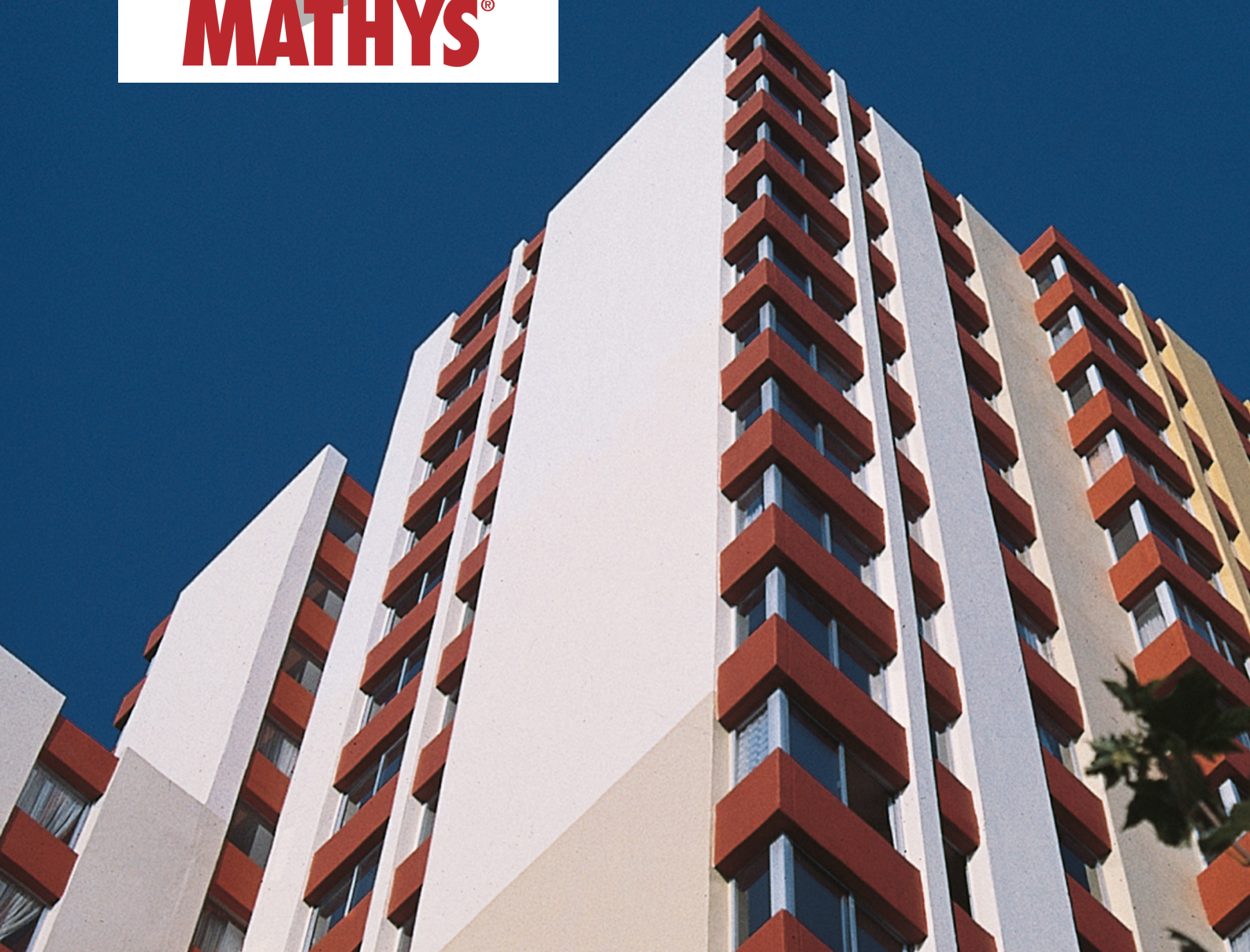


Quality Paints since 1845
MATHYS®



MURFILL® QUARTZ

Facade protection with quartz texture

- Excellent resistance against ageing in normal and industrial environment
- Waterproof and water vapour permeable
- Elastic
- Protects steel reinforced concrete against carbonization and corrosion

MURFILL® QUARTZ

BESKRIVELSE

Long lasting elastic and waterproof wall protection with quartz structure.

ANBEFALT BRUK

- Coating and waterproofing of walls and façades.
- Can be applied on substrates such as masonry, concrete, brick and cellular concrete.
- Repair small areas of damage or irregularities in the substrate.

TEKNISKE DATA

Tetthet:	ca. 1,6
Glansgrad:	Matt
Tørrstoffinnhold i vekt:	± 76 %
Tørrstoffinnhold i volum:	± 62 %

TØRKETID VED 20°C/50% RELATIV LUFTFUKTIGHET

Støtørr:	± 4 hours (1 kg/m ²)
Håndterbar:	± 7 hours (1 kg/m ²)
Overmalbar:	24 hours

ANBEFALT VÅTFILMTYKKELSE

± 1,6 mm (cons.: 2,5 kg/m²)

ANBEFALT TØRRFILMTYKKELSE

± 1 mm (cons.: 2,5 kg/m²)

TEORETISK FORBRUK

1 - 2,5 kg/m²

PRAKTISK FORBRUK

Practical coverage depends on many factors such as porosity and roughness of the substrate and material losses during application.

KLARGJØRING AV OVERFLATE

- Murfill Quartz can be applied directly on old (sound) paintwork after thorough brushing down.
- Chalking paints or substrates must be treated first - after high-pressure water cleaning - with Pegafix.
- New or non-painted substrates: on porous materials apply first a coat of Primer 44HS or Pegafix.
- On smooth non-porous substrates apply a thin coat of Noxyde diluted with 25% water or a coat of Pegalink.
- For stain, graffiti blocking and/or very fast recoating on all substrates, use Zinsser primers Bulls Eye 123 or 123 Plus, or Cover-Stain.
- Cracks < 0,5 mm wide: fill up with Murfill.
- Cracks > 0,5 mm wide: fill up with Elastofill or Mur-Filler.
- Active cracks must be bridged with Murfill fleece.

BRUKSANVISNING

To ensure homogeneity, coating materials should be thoroughly stirred prior to use.

PÅFØRINGSBETINGELSER

Minimum 5°C / Maximum 80 % R.H.

PÅFØRING & FORTYNNING: PENSEL

Apply with square brush. Do not dilute.

PÅFØRING & FORTYNNING: RULLE

Perforated foam roller. Roller with long hairs. Do not dilute.

PÅFØRING & FORTYNNING: FORSTØVNINGSSPRØYTE

Low pressure spraying equipment (nozzle about 3 - 4 mm) with worm pump. Do not dilute.

RENGJØRING AV UTSTYR/SPILL

Water.

MERKNADER

Can be recoated with waterborne paints (e.g. Murfill Quartz, Murfill, Paracem, etc.).

SIKKERHETSDATA

VOC nivå:	10 g/l max.
VOC kategori:	A/i
VOC grense:	140 g/l (2007) / 140 g/l (2010)
Merknader angående sikkerhet:	Consult Safety Data Sheet and Safety Information printed on the can.

HOLDBARHET

Minimum of 2 years from date of production in unopened cans, if stored in dry, well ventilated areas, not in direct sunlight at temperatures between 5° and 35°C.

Utstedt dato: 07/02/2025

Tilgjengelige farger & størrelse på forpakninger: Vennligst referer til den respektive produktsiden på www.rust-oleum.eu for en oversikt over tilgjengelige farger og størrelse på forpakninger.

Ansvarsfraskrivelse: Så langt vi kjenner til er informasjonen i dette dokumentet korrekt og nøyaktig. Den er gitt i god tro, men uten garanti. Brukeren må selv avgjøre om våre produkter er egnet for hans/hennes bestemte formål. Ikke under noen omstendigheter skal Rust-Oleum Europe bli gjort ansvarlig for indirekte eller tilfældige skader. Produktene må lagres, håndteres og påføres under forhold som tilfredsstillende Rust-Oleum Europes anbefalinger som er detaljert beskrevet i den siste oppdaterte kopien av produktdatabladet. Brukeren er selv ansvarlig for at de har den siste oppdaterte kopien. De siste oppdaterte kopier av produktdatabladet er tilgjengelig, og kan lastes ned gratis fra www.rust-oleum.eu, eller de kan fås ved forespørsel til vår kundeserviceavdeling. Rust-Oleum Europe forbeholder seg retten til å endre egenskapene til produktene sine uten forhåndsvarsel.

Rust-Oleum Netherlands B.V.
Zilverenberg 16
5234 GM 's-Hertogenbosch
The Netherlands
T : +31 (0) 165 593 636
F : +31 (0) 165 593 600
info@rust-oleum.eu

Tor Coatings Ltd (Rust-Oleum Industrial)
Shadon Way, Portobello Ind. Estate
Birtley, Chester-le-Street
DH3 2RE United Kingdom
T : +44 (0)1914 113 146
F : +44 (0)1914 113 147
info@rust-oleum.eu

Rust-Oleum France S.A.S.
38, av. du Gros Chêne
95322 Herblay
France
T : +33(0) 130 40 00 44
F : +33(0) 130 40 99 80
info@rust-oleum.eu

N.V. Martin Mathys S.A.
Kolenbergstraat 23
3545 Zelem
Belgium
T : +32 (0) 13 460 200
F : +32 (0) 13 460 201
info@rust-oleum.eu