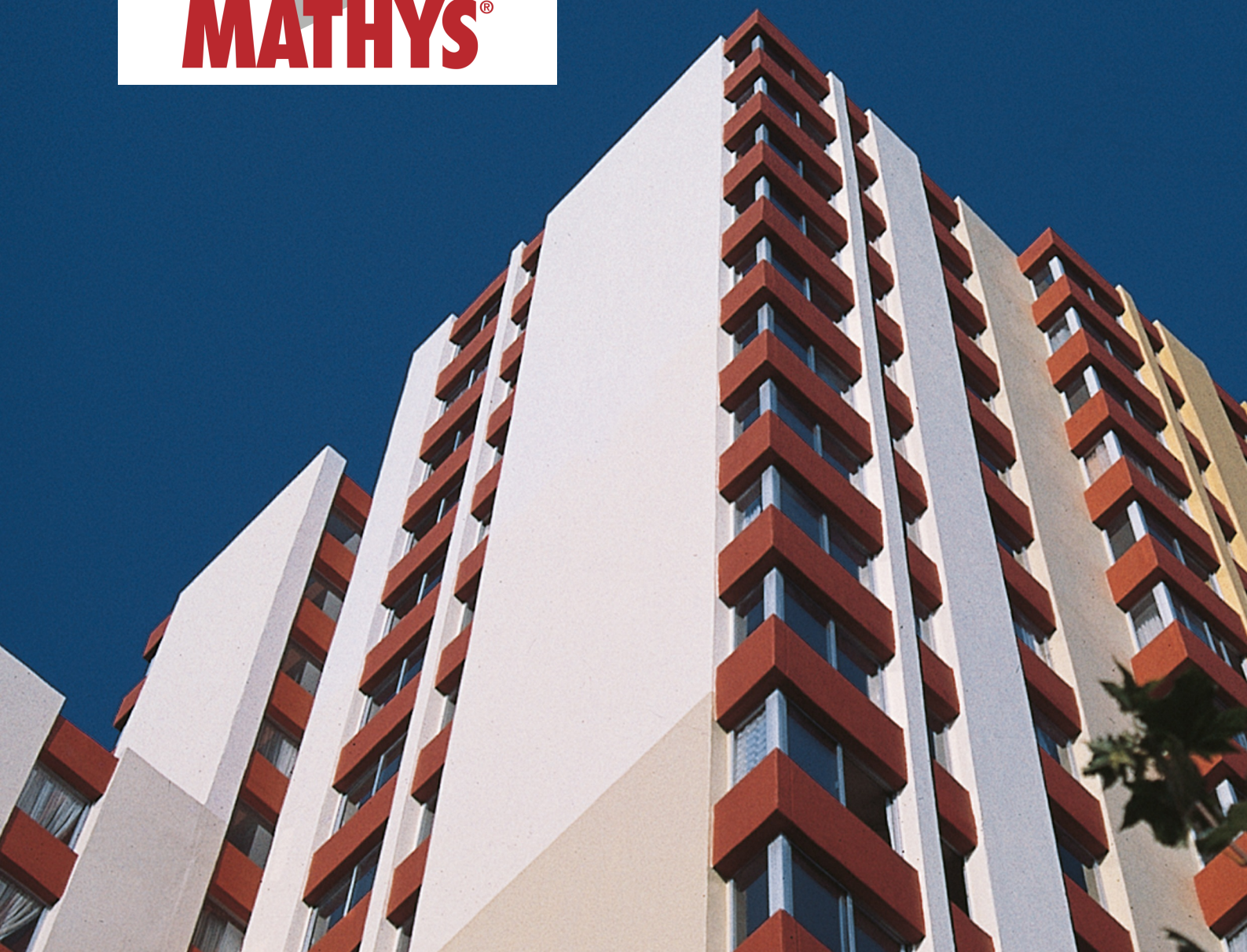


Quality Paints since 1845
MATHYS®



MURFILL® QUARTZ

Facade protection with quartz texture

- Excellent resistance against ageing in normal and industrial environment
- Waterproof and water vapour permeable
- Elastic
- Protects steel reinforced concrete against carbonization and corrosion

MURFILL® QUARTZ

OPIS

Long lasting elastic and waterproof wall protection with quartz structure.

ZALECANE UŻYCIE

- Coating and waterproofing of walls and façades.
- Can be applied on substrates such as masonry, concrete, brick and cellular concrete.
- Repair small areas of damage or irregularities in the substrate.

DANE TECHNICZNE

Gęstość:	ca. 1,6
Stopień połysku:	Mat
Zawartość substancji stałych wagowo:	± 76 %
Zawartość substancji stałych objętościowo:	± 62 %

CZAS SCHNIĘCIA PRZY 20°C/RH 50%

Na dotyk:	± 4 hours (1 kg/m ²)
Do użytku:	± 7 hours (1 kg/m ²)
Do przemalowania:	24 hours

ZALECANA GRUBOŚĆ WARSTWY NA MOKRO

± 1,6 mm (cons.: 2,5 kg/m²)

ZALECANA GRUBOŚĆ WARSTWY NA SUCHO

± 1 mm (cons.: 2,5 kg/m²)

ZUŻYCIE TEORETYCZNE

1 - 2,5 kg/m²

ZUŻYCIE PRAKTYCZNE

Practical coverage depends on many factors such as porosity and roughness of the substrate and material losses during application.

PRZYGOTOWANIE POWIERZCHNI

- Murfill Quartz can be applied directly on old (sound) paintwork after thorough brushing down.
- Chalking paints or substrates must be treated first - after high-pressure water cleaning - with Pegafix.
- New or non-painted substrates: on porous materials apply first a coat of Primer 44HS or Pegafix.
- On smooth non-porous substrates apply a thin coat of Noxyde diluted with 25% water or a coat of Pegalink.
- For stain, graffiti blocking and/or very fast recoating on all substrates, use Zinsser primers Bulls Eye 123 or 123 Plus, or Cover-Stain.
- Cracks < 0,5 mm wide: fill up with Murfill.
- Cracks > 0,5 mm wide: fill up with Elastofill or Mur-Filler.
- Active cracks must be bridged with Murfill fleece.

WSKAZÓWKI DOTYCZĄCE UŻYCIA

To ensure homogeneity, coating materials should be thoroughly stirred prior to use.

WARUNKI APLIKACJI

Minimum 5°C / Maximum 80 % R.H.

APLIKACJA I ROZCIEŃCZANIE: PĘDZEL

Apply with square brush. Do not dilute.

APLIKACJA I ROZCIEŃCZANIE: WAŁEK

Perforated foam roller. Roller with long hairs. Do not dilute.

APLIKACJA I ROZCIEŃCZANIE: NATRYSK POWIETRZNY

Low pressure spraying equipment (nozzle about 3 - 4 mm) with worm pump. Do not dilute.

CZYSZCZENIE NARZĘDZI / ZABRUDZEŃ

Water.

UWAGI

Can be recoated with waterborne paints (e.g. Murfill Quartz, Murfill, Paracem, etc.).

INFORMACJE DOTYCZĄCE BEZPIECZEŃSTWA

Zawartość LZO:	10 g/l max.
Kategoria LZO:	A/i
Limity LZO:	140 g/l (2007) / 140 g/l (2010)
Uwagi dotyczące bezpieczeństwa:	Consult Safety Data Sheet and Safety Information printed on the can.

OKRES TRWAŁOŚCI PRODUKTU

Minimum of 2 years from date of production in unopened cans, if stored in dry, well ventilated areas, not in direct sunlight at temperatures between 5° and 35°C.

Data wydania: 07/02/2025

Dostępne kolory i opakowania: Więcej informacji na temat dostępnych kolorów i opakowań na stronie internetowej www.rust-oleum.eu.

Zrzeczenie się: Informacje tu zawarte przekazywane są w dobrej wierze, bez udzielania gwarancji. Ponieważ warunki aplikacji są poza naszą kontrolą, Rust-Oleum nie może ponosić jakiegokolwiek odpowiedzialności lub obciążeń finansowych, które mogą wynikać z niewłaściwego zastosowania tego produktu. Produkt musi być przechowywany, transportowany i aplikowany zgodnie z zaleceniami Rust-Oleum. Użytkownik powinien zadbać o posiadanie najbardziej aktualnej karty produktu. Wszystkie karty dostępne są na stronie internetowej producenta lub dystrybutora. Firma zastrzega sobie prawo modyfikowania danych bez uprzedzenia.

Rust-Oleum Netherlands B.V.
Zilverenberg 16
5234 GM 's-Hertogenbosch
The Netherlands
T : +31 (0) 165 593 636
F : +31 (0) 165 593 600
info@rust-oleum.eu

Tor Coatings Ltd (Rust-Oleum Industrial)
Shadon Way, Portobello Ind. Estate
Birtley, Chester-le-Street
DH3 2RE United Kingdom
T : +44 (0)1914 113 146
F : +44 (0)1914 113 147
info@rust-oleum.eu

Rust-Oleum France S.A.S.
38, av. du Gros Chêne
95322 Herblay
France
T : +33(0) 130 40 00 44
F : +33(0) 130 40 99 80
info@rust-oleum.eu

N.V. Martin Mathys S.A.
Kolenbergstraat 23
3545 Zelem
Belgium
T : +32 (0) 13 460 200
F : +32 (0) 13 460 201
info@rust-oleum.eu