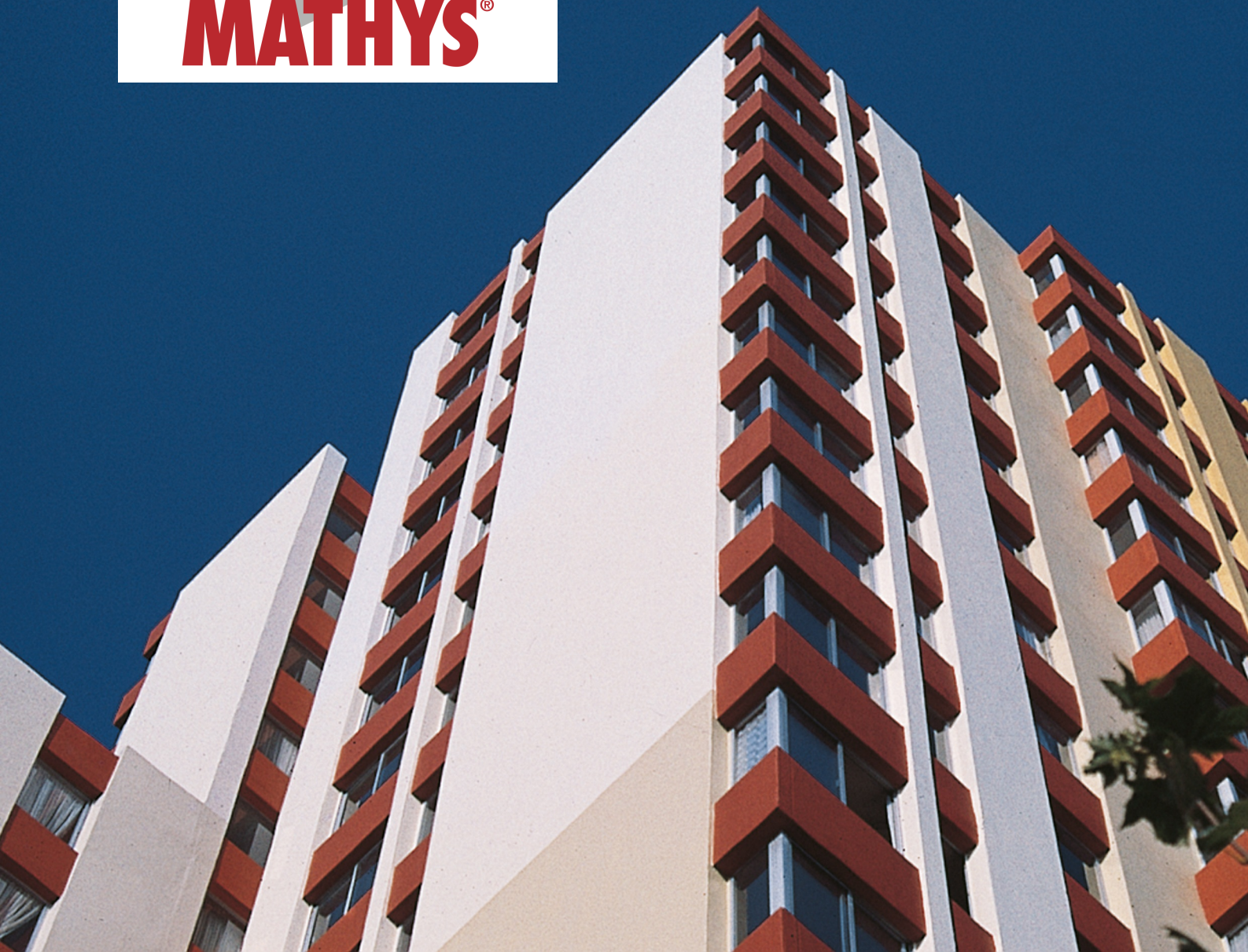


Quality Paints since 1845
MATHYS®



MURFILL® QUARTZ

Facade protection with quartz texture

- Excellent resistance against ageing in normal and industrial environment
- Waterproof and water vapour permeable
- Elastic
- Protects steel reinforced concrete against carbonization and corrosion

MURFILL® QUARTZ

BESKRIVNING

Long lasting elastic and waterproof wall protection with quartz structure.

REKOMMENDERAD ANVÄNDNING

- Coating and waterproofing of walls and façades.
- Can be applied on substrates such as masonry, concrete, brick and cellular concrete.
- Repair small areas of damage or irregularities in the substrate.

TEKNISK DATA

Densitet:	ca. 1,6
Glansnivå:	Matt
Torrsubstansvikt:	± 76 %
Torrsubstansvolym:	± 62 %

TORKTIDER VID 20°C/RELATIV LUFTFUKTIGHET 50%

Beröringstorr:	± 4 hours (1 kg/m ²)
Hanteringstorr:	± 7 hours (1 kg/m ²)
Övermålningsbar:	24 hours

REKOMMENDERAD VÅTFILMSTJOCKLEK

± 1,6 mm (cons.: 2,5 kg/m²)

REKOMMENDERAD TORRFILMSTJOCKLEK

± 1 mm (cons.: 2,5 kg/m²)

TEORETISK FÖRBRUKNING

1 - 2,5 kg/m²

PRAKTISK FÖRBRUKNING

Practical coverage depends on many factors such as porosity and roughness of the substrate and material losses during application.

YTFÖRBEREDELSE

- Murfill Quartz can be applied directly on old (sound) paintwork after thorough brushing down.
- Chalking paints or substrates must be treated first - after high-pressure water cleaning - with Pegafix.
- New or non-painted substrates: on porous materials apply first a coat of Primer 44HS or Pegafix.
- On smooth non-porous substrates apply a thin coat of Noxyde diluted with 25% water or a coat of Pegalink.
- For stain, graffiti blocking and/or very fast recoating on all substrates, use Zinsser primers Bulls Eye 123 or 123 Plus, or Cover-Stain.
- Cracks < 0,5 mm wide: fill up with Murfill.
- Cracks > 0,5 mm wide: fill up with Elastofill or Mur-Filler.
- Active cracks must be bridged with Murfill fleece.

BRUKSANVISNING

To ensure homogeneity, coating materials should be thoroughly stirred prior to use.

APPLICERINGSFÖRHÅLLANDEN

Minimum 5°C / Maximum 80 % R.H.

APPLICERING OCH SPÅDNING: PENSEL

Apply with square brush. Do not dilute.

APPLICERING OCH SPÅDNING: ROLLER

Perforated foam roller. Roller with long hairs. Do not dilute.

APPLICERING OCH SPÅDNING: TRYCKLUFTSSPRUTA

Low pressure spraying equipment (nozzle about 3 - 4 mm) with worm pump. Do not dilute.

RENGÖRING AV UTRUSTNING/SPILL

Water.

ANMÄRKNINGAR

Can be recoated with waterborne paints (e.g. Murfill Quartz, Murfill, Paracem, etc.).

SÄKERHETSDATA

VOC-nivå:	10 g/l max.
VOC-kategori:	A/i
VOC-gräns:	140 g/l (2007) / 140 g/l (2010)
Anmärkningar om säkerhet:	Consult Safety Data Sheet and Safety Information printed on the can.

HÅLLBARHET

Minimum of 2 years from date of production in unopened cans, if stored in dry, well ventilated areas, not in direct sunlight at temperatures between 5° and 35°C.

Utgivet den: 07/02/2025

Tillgängliga färger och förpackningsstorlekar: Se respektive produktsida på www.rust-oleum.eu för en översikt över tillgängliga färger och förpackningsstorlekar.

Förbehåll: Informationen i detta produktdatablad är korrekt så långt vi känner till och ges i god tro men utan garanti. Vi förutsätter att användaren självständigt har tagit ställning till lämpligheten av våra produkter för hans eller hennes egna syften. Under inga omständigheter är Rust-Oleum Europe ansvarigt för indirekta skador eller följdskador. Produkterna ska förvaras, hanteras och användas under förhållanden som överensstämmer med Rust-Oleum Europes rekommendationer i den senaste utgåvan av produktdatabladet. Det är användarens ansvar att säkerställa att han/hon har den aktuella utgåvan. Senaste utgåvan av produktdatabladet kan erhållas kostnadsfritt från www.rust-oleum.eu eller vår kundtjänst. Rust-Oleum Europe förbehåller sig rätten att ändra egenskaperna i sina produkter utan föregående avisering.

Rust-Oleum Netherlands B.V.
Zilverenberg 16
5234 GM 's-Hertogenbosch
The Netherlands
T: +31 (0) 165 593 636
F: +31 (0) 165 593 600
info@rust-oleum.eu

Tor Coatings Ltd (Rust-Oleum Industrial)
Shadon Way, Portobello Ind. Estate
Birtley, Chester-le-Street
DH3 2RE United Kingdom
T: +44 (0)1914 113 146
F: +44 (0)1914 113 147
info@rust-oleum.eu

Rust-Oleum France S.A.S.
38, av. du Gros Chêne
95322 Herblay
France
T: +33(0) 130 40 00 44
F: +33(0) 130 40 99 80
info@rust-oleum.eu

N.V. Martin Mathys S.A.
Kolenbergstraat 23
3545 Zelem
Belgium
T: +32 (0) 13 460 200
F: +32 (0) 13 460 201
info@rust-oleum.eu